



ENERGIEMANAGEMENT
FACILITYMANAGEMENT

KENWO

Projekt Landkreis Ludwigslust

IAIB e.V. – Institut für angewandte Informatik im Bauwesen e.V.

Institutsleiter: Prof. Dr. Ing. Dr. rer. nat. habil. Klaus Fehlauer

„Anerkanntes Forschungsinstitut des Bundesministeriums für Wirtschaft und Technologie“

„Staatlich anerkannte Einrichtung der Weiterbildung“

Hauptsitz Wismar

Technologie und Forschungszentrum
Alter Holzhafen 19
23966 Wismar

Büro Berlin

Apfelweg 17
12524 Berlin





ENERGIEMANAGEMENT
FACILITYMANAGEMENT

IAIB e.V. – Leistungen

Tätigkeitsgebiete:

- Beratung / Gutachten / Analysen
- Planung, Durchführung und Überwachung (Versorgungstechnik)
- Monitoring und Controlling
- Forschung und Entwicklung
- Aus- und Weiterbildung

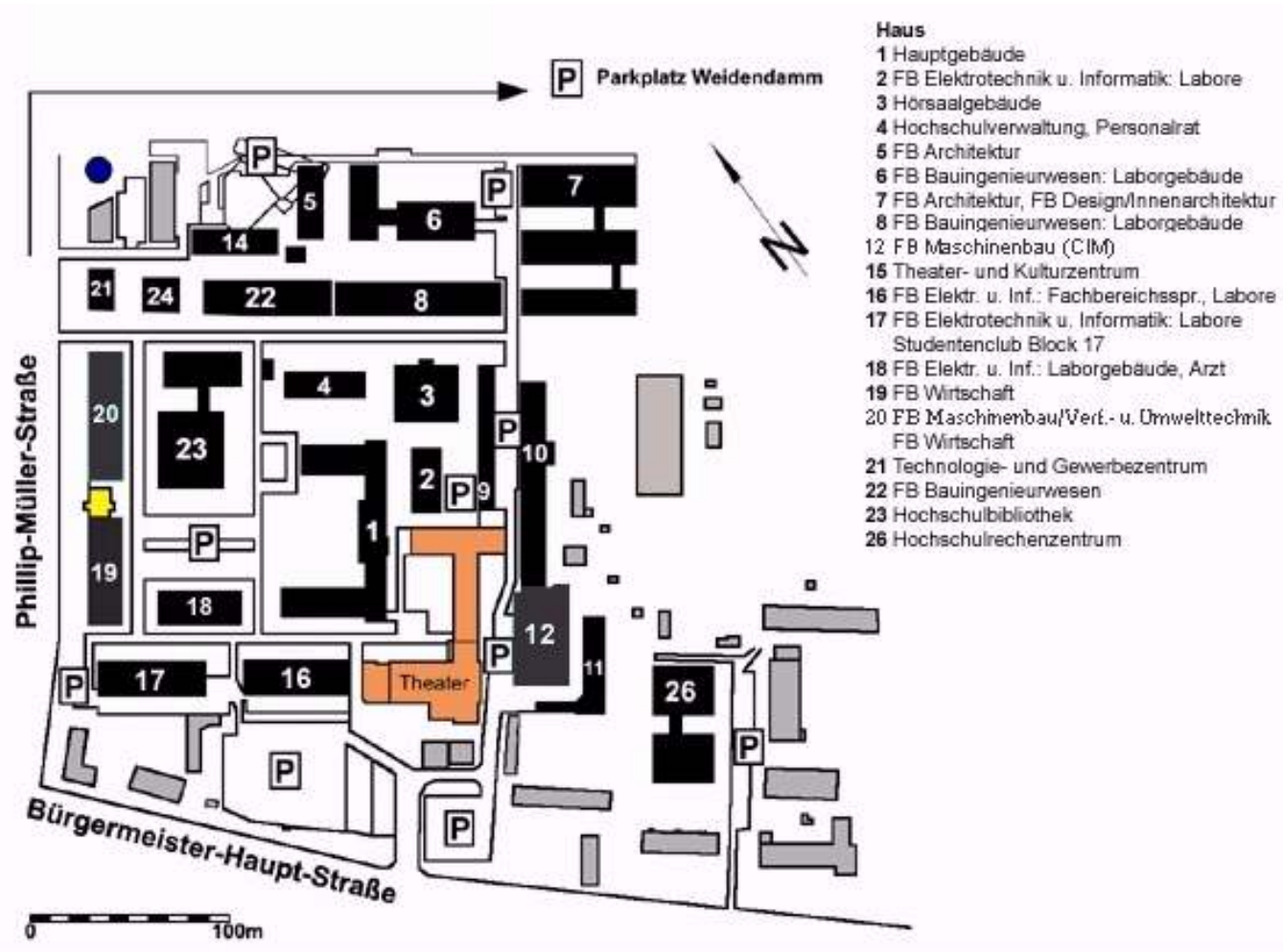


ENERGIEMANAGEMENT
FACILITYMANAGEMENT

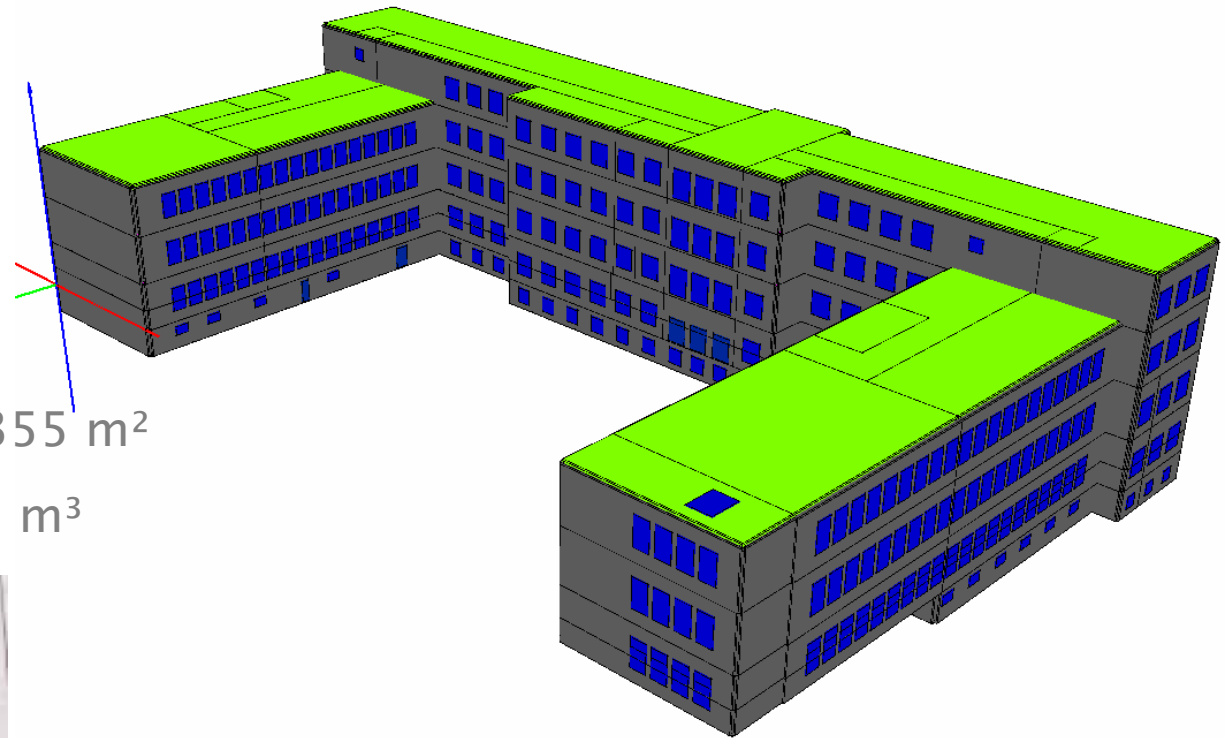
IAIB e.V. Anteil – KENWO

Anteil des IAIB am KENWO Projekt :

- Betreuung der Objekte des:
 - Landkreises Ludwigslust (ca. 19 Gebäude)
 - Hochschule Wismar (ca. 4 Gebäude)
 - ENSAN-Gebäude: ‚Kindertagesstätte Plappersnut‘
 - ENSAN-Gebäude: ‚Solarzentrum Mecklenburg Vorpommern‘
 - 5WE – Wohnhaus in Wismar
- Konzeptentwicklung für die Energieampel
- Softwareentwicklung insbesondere für die Energieampel

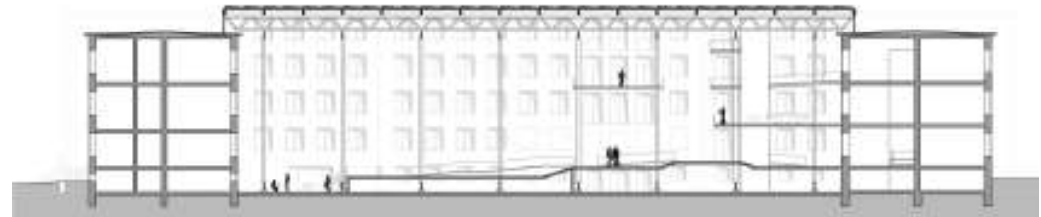


Hochschule Wismar – Hauptgebäude



Bruttogeschoßfläche (BGF): 9355 m²

Bruttorauminhalt (BRI): 36732 m³





Bruttogeschoßfläche (BGF): 9767 m²

Hauptnutzfläche : 5140 m²

Hochschule Wismar – Haus 19



Bruttogeschoßfläche (BGF): 4270 m²

Hauptnutzfläche : 2150 m²

I A I B

ENERGIEMANAGEMENT
FACILITYMANAGEMENT

Solarzentrum Mecklenburg Vorpommern





ENERGIEMANAGEMENT
FACILITYMANAGEMENT

Kindertagesstätte "Plappersnut", Wismar



Gewinner des Bauphysik-Preises 2005 des Ernst & Sohn Verlages
für besondere Planungsleistungen auf den Gebieten Wärme-, Feuchte-, Schall-
und Brandschutz



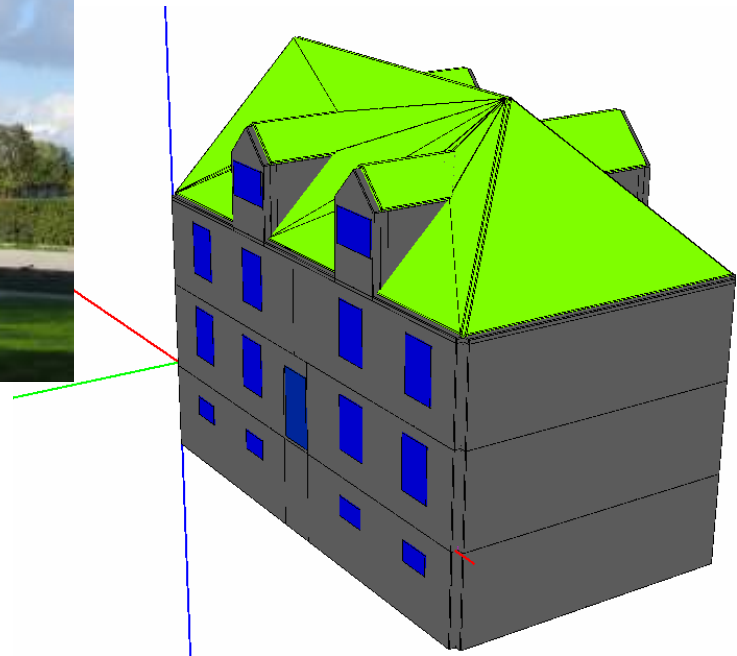
Baujahr: 1972 / Fertigstellung Sanierung: 2005

Architekt/Ingenieur: IGEL Institut für Gebäude + Energie + Licht Planung, Wismar

wissenschaftliche Begleitung: Lehrstuhl für Baukonstruktionen und Bauphysik, Universität Rostock,
Außenstelle Wismar



5 WE – Wohnhaus Wismar





ENERGIEMANAGEMENT
FACILITYMANAGEMENT

Landkreis Ludwigslust

LANDKREIS LUDWIGSLUST

- Goethe Gymnasium Ludwigslust
- Landratsamt Ludwigslust
- Kreisvolkshochschule Ludwigslust
- Pestalozzi Förderschule Ludwigslust

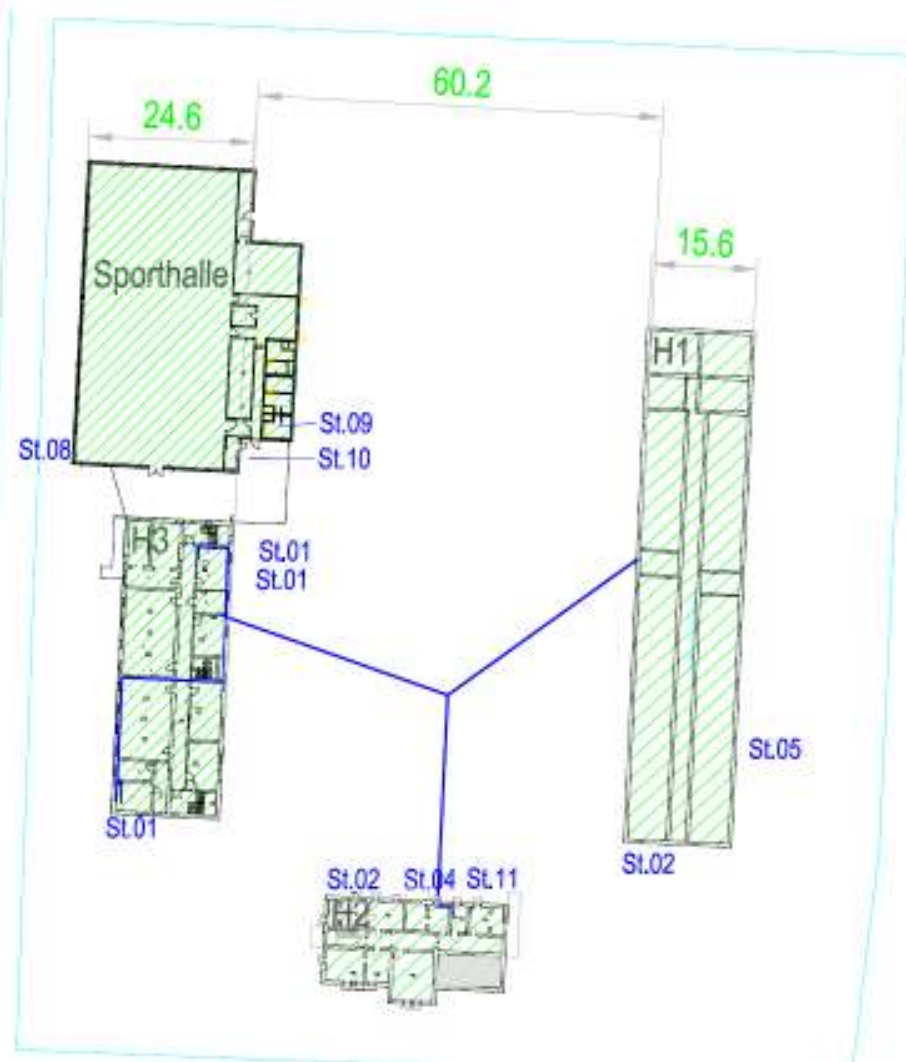
- Kreiskrankenhaus Hagenow
- Gymnasium Wittenburg
- Gymnasium Boizenburg
- Förderschule Boizenburg
- Gymnasium Dömitz
- Berufliche Schule Ludwigslust
- Berufliche Schule Hagenow
- Individuelle Lebensbewältigung Hagenow



ENERGIEMANAGEMENT
FACILITYMANAGEMENT

Goethe Gymnasium Ludwigslust





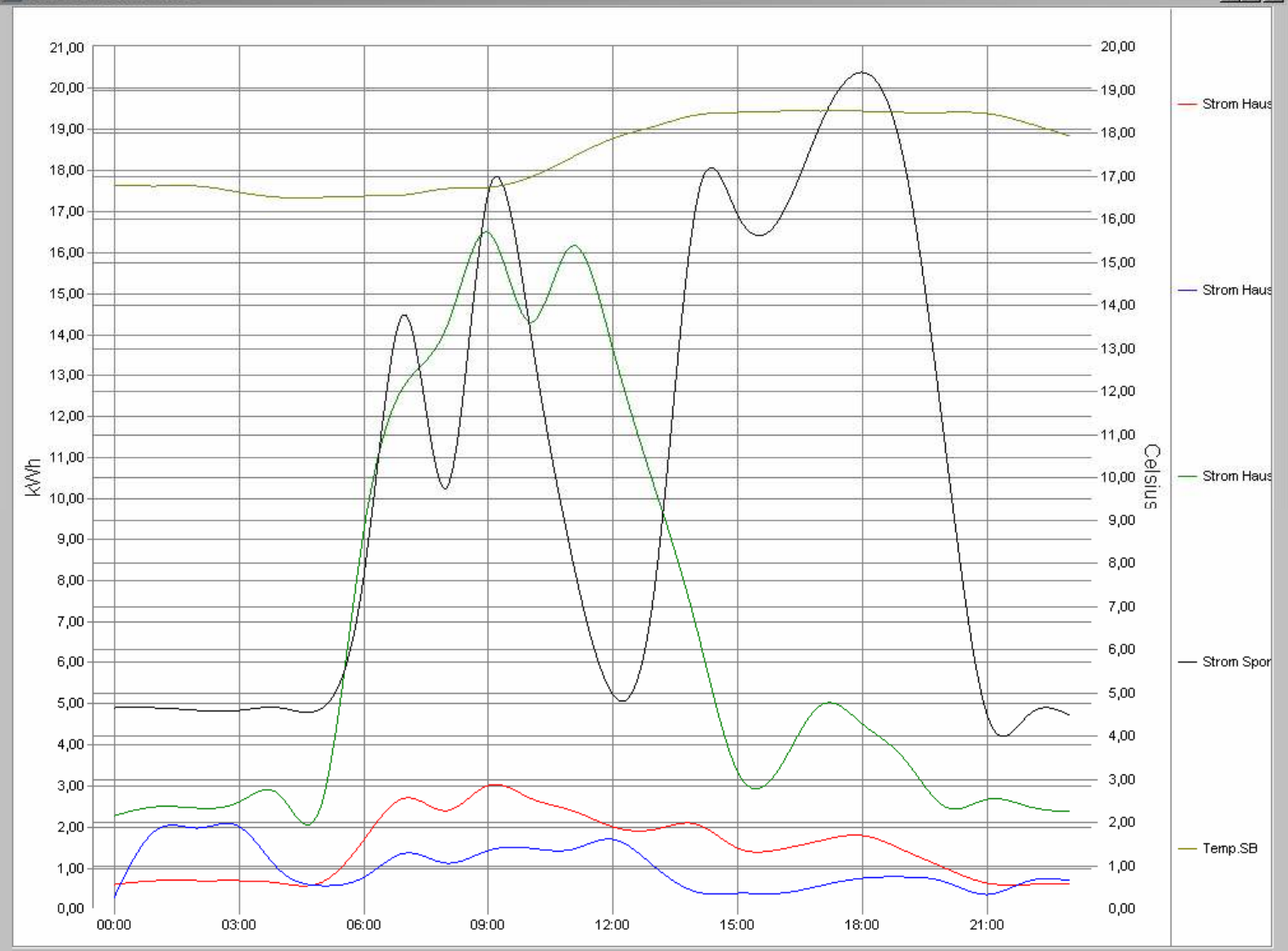
SzenarioBrowser

<< ohne Filter >>

- Arbeitsbereich "Goethe Gymnasium": 1 Projekt
 - Goethe Gymnasium
 - Goethe Gymnasium (1)
 - SMARTBOX
 - FussbodenHZ-SH
 - Hauptwasserzähler
 - Lüftung Sport
 - Strom Haus 1
 - Strom Haus 2
 - Strom Haus 3
 - Strom Sporthalle
 - Temp.SB
 - Warmwasser-SH
 - WMZ
 - Profile
 - Verwaltungsobjekte
 - Virtuelle Datenquellen

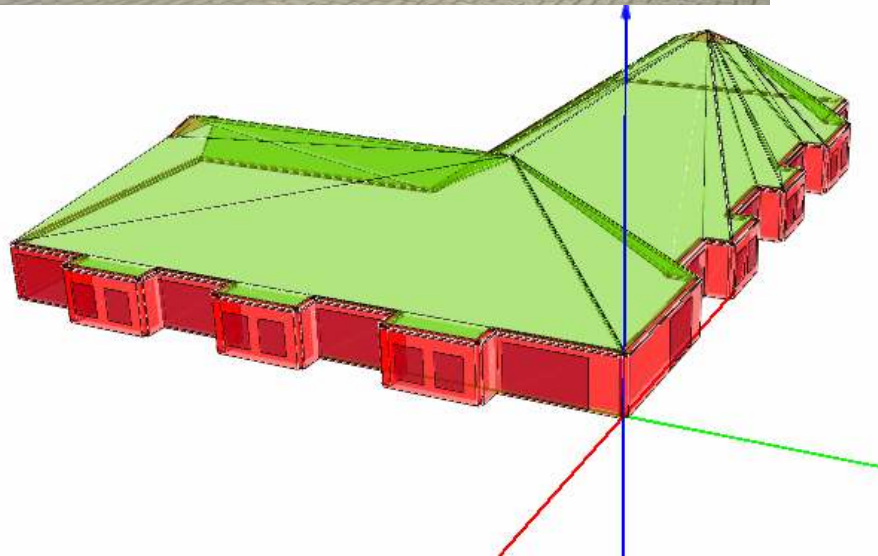
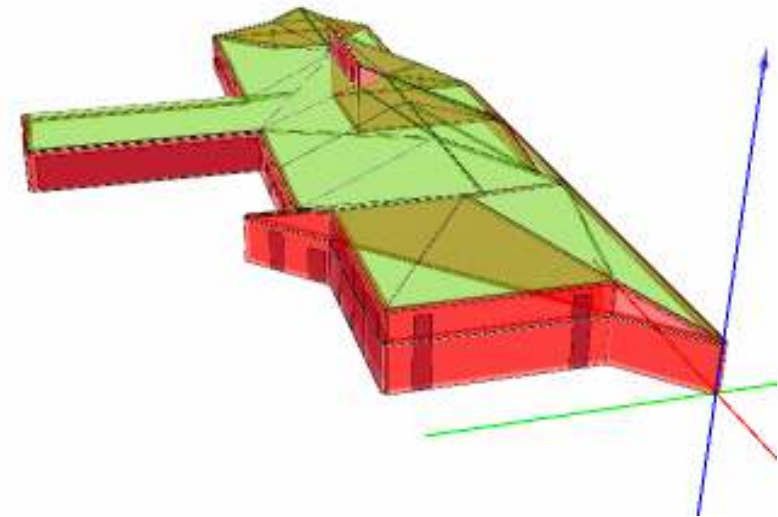
Planning Controlling

Mehrfach Datenansicht



Serie
Von: 20.10.2005 00:00:00 Bis: 21.10.2005 00:00:00 Farben zurücksetzen Auswahl Schliessen

Öffne Projekt "Goethe Gymnasium" ...



Bruttogeschoßfläche (BGF): 4548 m²





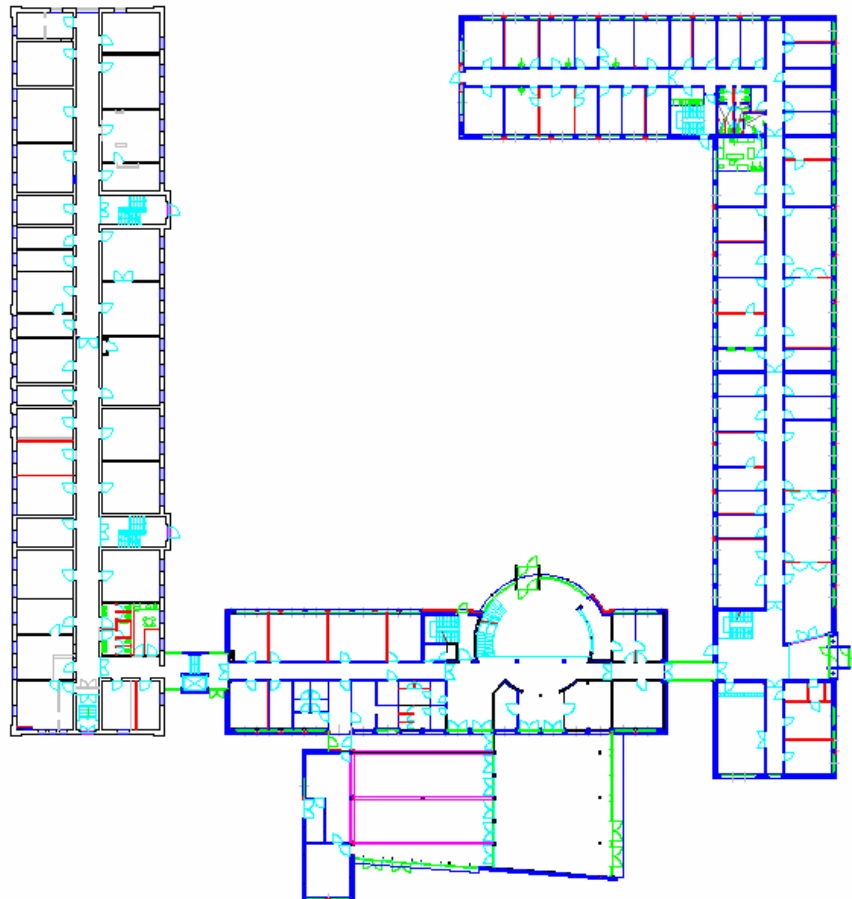
ENERGIEMANAGEMENT
FACILITYMANAGEMENT

Landratsamt – Ludwigslust



I A I B

ENERGIEMANAGEMENT
FACILITYMANAGEMENT



I A I B

ENERGIEMANAGEMENT
FACILITYMANAGEMENT





**ENERGIEMANAGEMENT
FACILITYMANAGEMENT**

Institutsleiter:

Prof. Dr. Dr. habil.-Ing. Klaus Fehlauer

**ENERGIE
MANAGEMENT**

Ansprechpartner

Herr
Helge Plath
Dipl.-Ing.

**FACILITY
MANAGEMENT**

Ansprechpartner

Herr
Karsten Körner
Dipl.-Ing.

BAUAKUSTIK

Ansprechpartner

Herr
Wolfgang Brey
Dipl.-Ing.

**AUS- UND
WEITERBILDUNG**

Ansprechpartner

Frau
Yvonne Duffe
Dipl.-Ing.